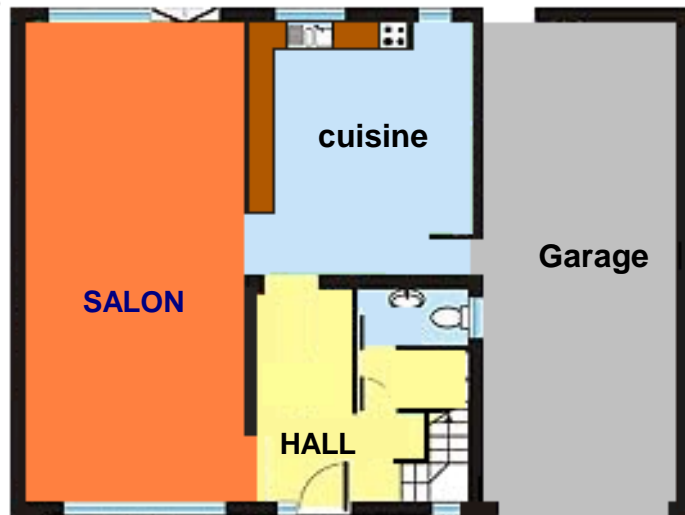
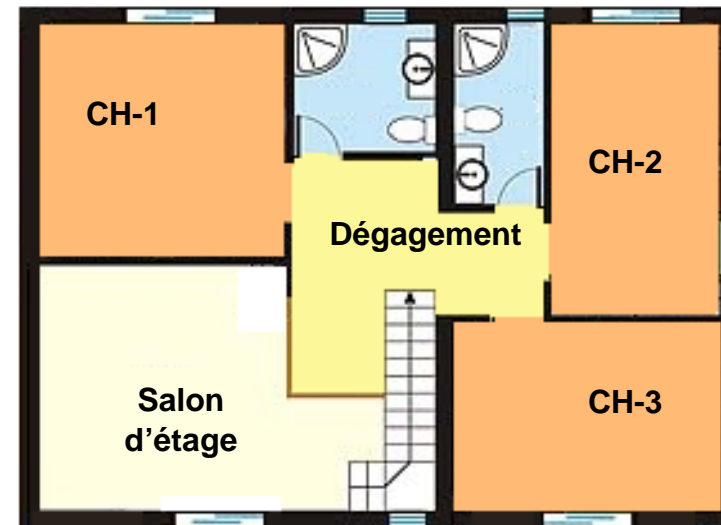


PLAN - PLD - 1 - dimensions = 11.55m x 8.55m - surface = 161m² + 26m² garage - Livré avec murs ossatures péri métrique et refends, isolation laine semi rigide, par vapeur, par pluie, Plancher étage, charpente, escalier

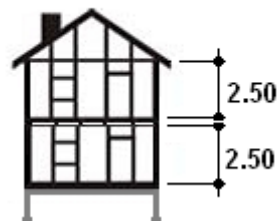


Rez de jardin



Etage

maison etage



PL-01 étage - Daishuway - croquis -