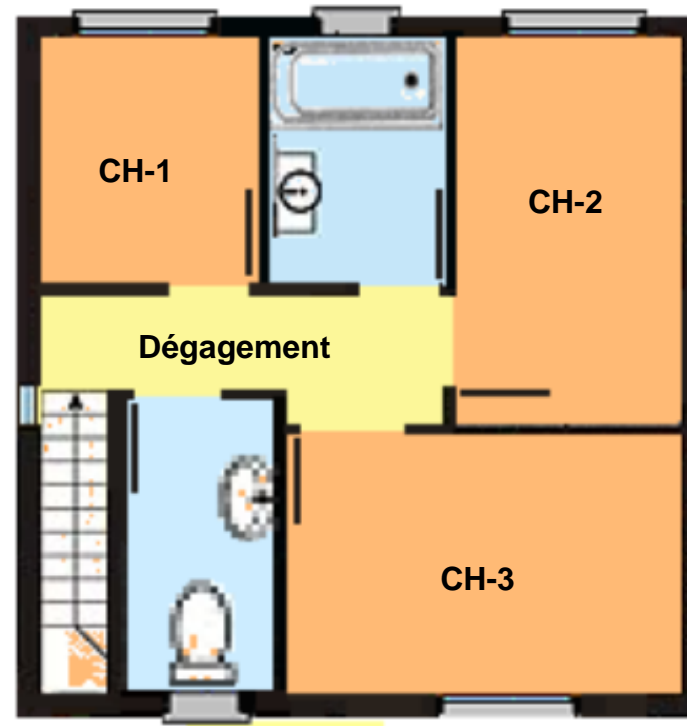


PLAN - PLD – 6 étage - dimensions = 9.18 m x 9.18 m – surface = 168.54 m² – Livré avec murs ossatures péri métrique et refends, isolation laine semi rigide, par vapeur, par pluie, Plancher étage, charpente, escalier.

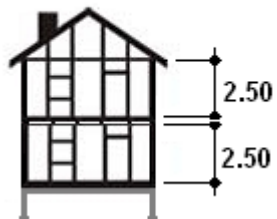


Rez de jardin



Etage

maison etage



LIVRAISON
MATERIEL

PL- 06 étage - Daishuway - croquis